

Obytný soubor Pastviny

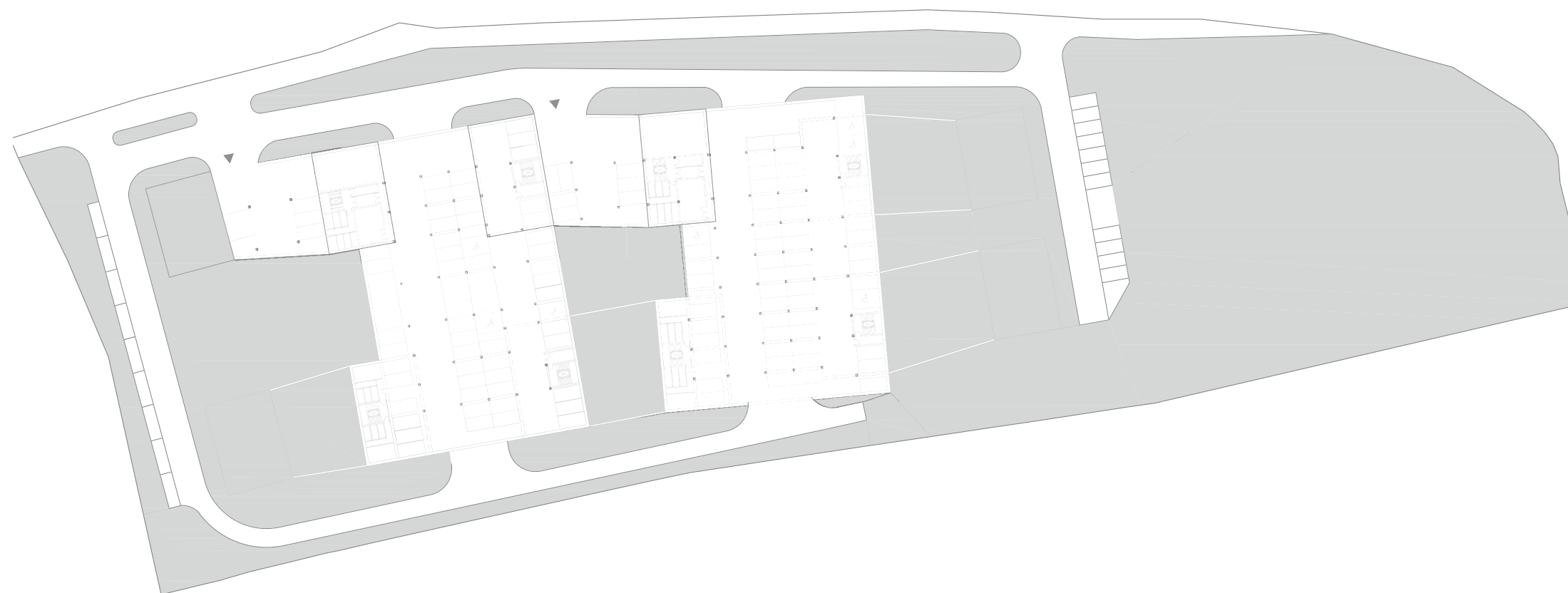




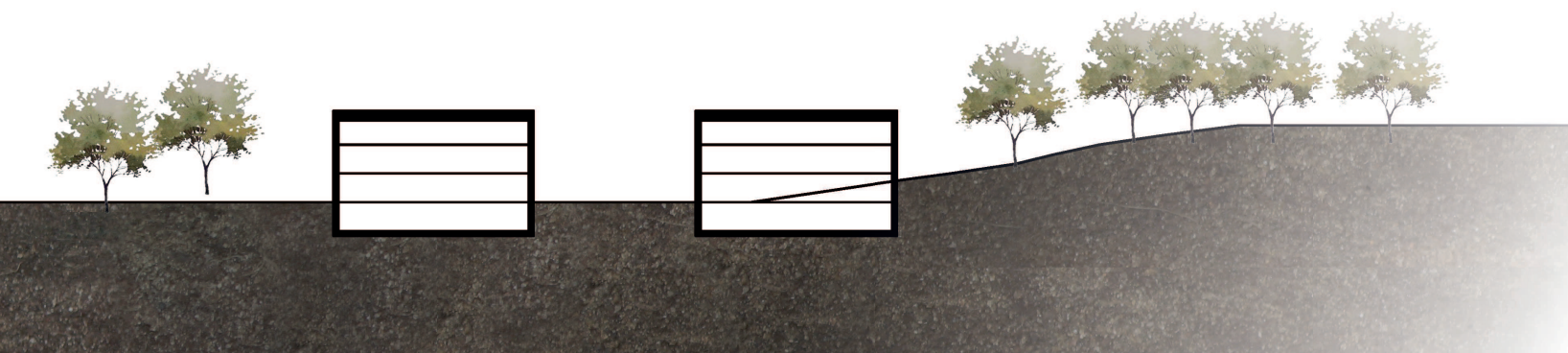
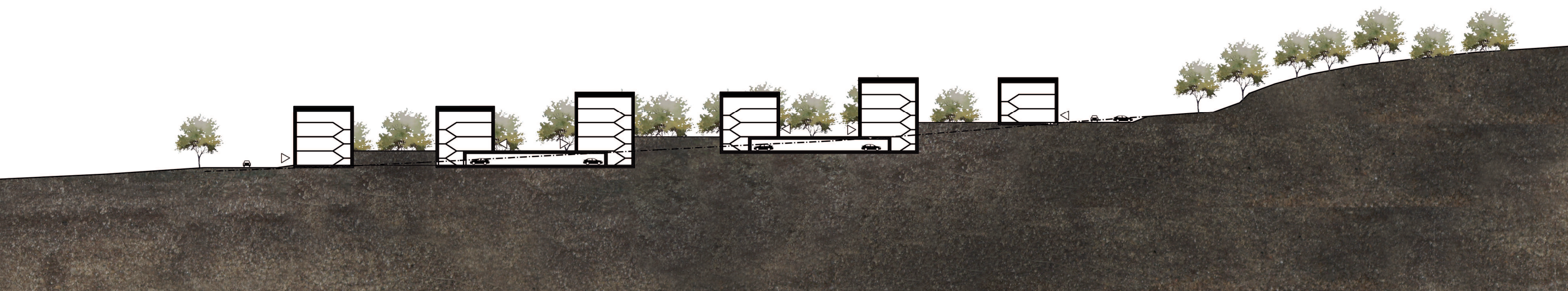
Situace - širší vztahy 1:5000



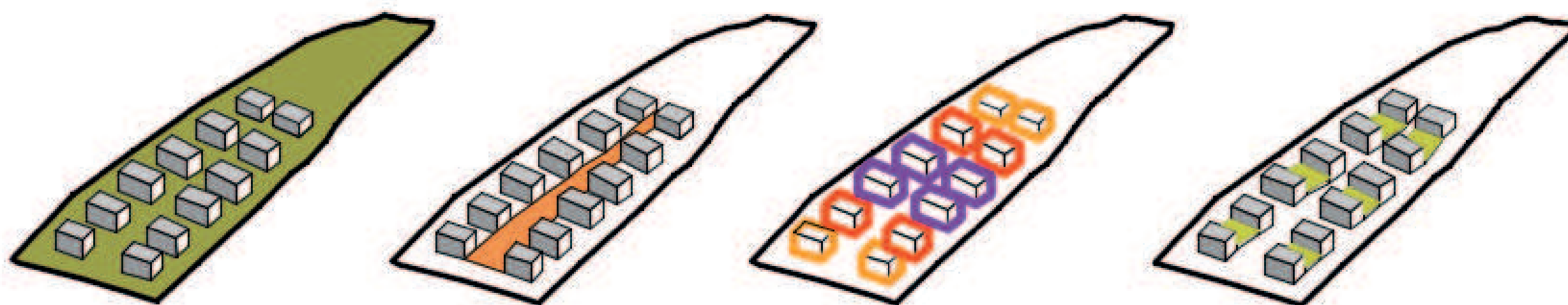
Situace - 1:1000



Dopravní situace 1:1000
počet parkovacích stání: 133
počet odstavných stání: 20



řez terénem 1:500



Urbanistický koncept má za cíl vytvořit pro obyvatele společné prostory v zeleni bez motorové dopravy a dále rozčlenit prostory v jednoduše čitelném rytmu při zachování lidského měřítka.

Hmotové řešení tvoří dvě řady malých bytových domů s podlažností 3 až 4 nadzemní podlaží, vytvářející dva mírně se vlnící pruhy po délce pozemku.

Změny plynutí tvaru je dosaženo užitím tří velikostí hmot bytovek- 17, 19, 21 metrů na 12.5 metru.

Mezi nimi vzniká přirozený prostor zeleně rozevírající se směrem k městu v reakci na měnící se tvar parcely.

Jednotlivé domy v řadách vůči sobě mají dva různé vztahy. Směrem do ulice je fasáda řešena jednoduše pomocí bílé omítky a mírně posunutých oken, odkazujících se na tvar celého obytného souboru. Zde se nachází dětské pokoje a ložnice s výhledem do ulice.

Naopak obývací prostory jednotlivých bytů směřují zrcadlově k sousednímu domu přes společnou terasu. Ta je přístupná vdy ze dvou bytů v každém domě. Byty ve vyšších podlažích sem mají orientovány také balkony.

Dvanáct bytových domů v sobě zahrnuje různé velikosti bytových jednotek, od garsonky po prostorné, tří a čtyřpokojové byty

koncept řešení



Vizualizace 1



Rozdělnení domů dle typu



Bytový dům 17

(m2)

A.01 šatna	3
A.02 koupelna	5,8
A.03 obývací pokoj	19
A.04 Ložnice	18,7

B.01 šatna	3
B.02 koupelna	3,7
B.03 obývací pokoj	16,6

C.01 chodba	7,6
C.02 WC	1,5
C.03 obývací pokoj	28,7
C.04 koupelna	4
C.05 ložnice	19,4
C.06 pokoj	17,4

D.01 chodba	12
D.02 WC	3,6
D.03 Obývací pokoj	33,7
D.04 koupelna	5,7
D.05 ložnice	15,3
D.06 pokoj	15,5
D.07 pokoj	15

E.01 chodba	7,7
E.02 koupelna	5,6
E.03 obývací pokoj	28,8
E.04 ložnice	15,1

Bytový dům 19

(m2)

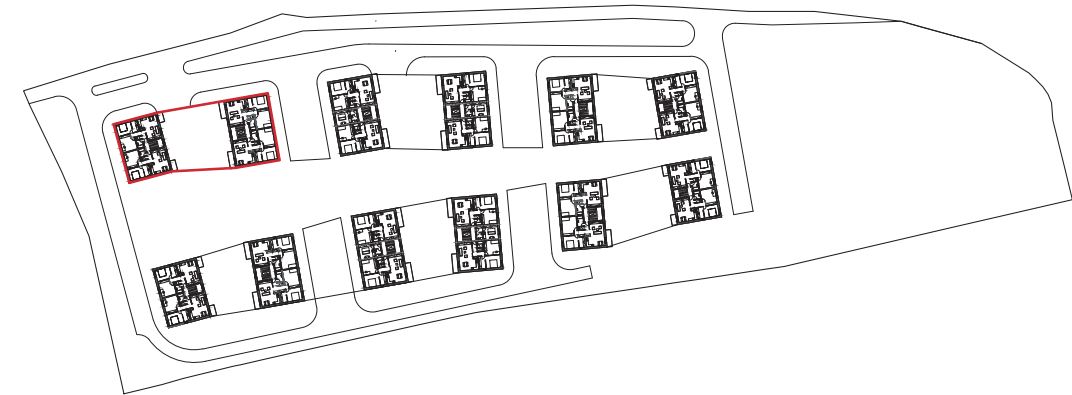
F.01 šatna	3,2
F.02 koupelna	3,5
F.03 obývací pokoj	25,4
F.04 ložnice	20

G.01 zádveří	3,2
G.02 koupelna	5
G.03 obývací pokoj	20

H.01 chodba	7,8
H.02 WC	1,5
H.03 Obývací pokoj	30
H.04 koupelna	5
H.05 ložnice	20
H.06 pokoj	20

I.01 chodba	12,5
I.02 WC	1,5
I.03 Obývací pokoj	41,4
I.04 koupelna	4,6
I.05 ložnice	18
I.06 pokoj	17,5
I.07 pokoj	18

J.01 chodba	7,5
J.02 obývací pokoj	30,5
J.03 koupelna	6
J.04 Ložnice	16



Bytový dům typ 17

pohled západ



pohled jih

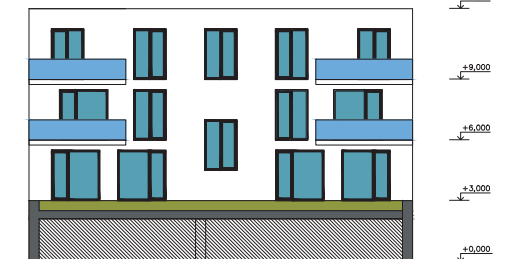


Bytový dům typ 19

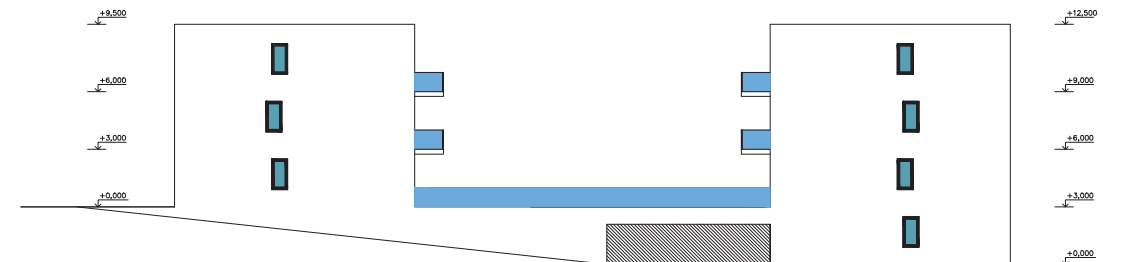
pohled jih



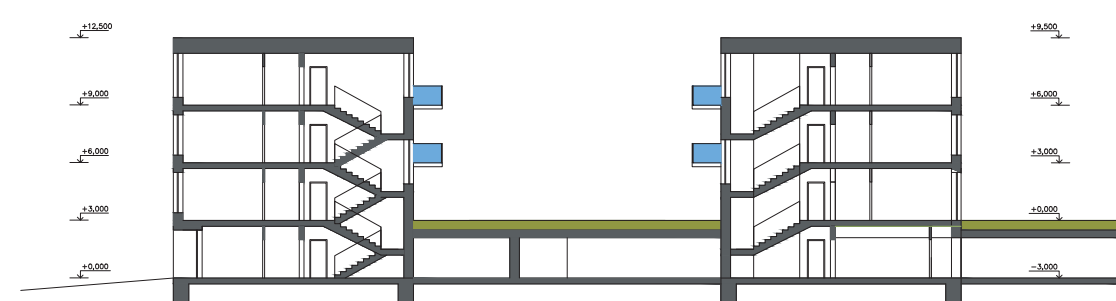
pohled západ



typický severní pohled



rez

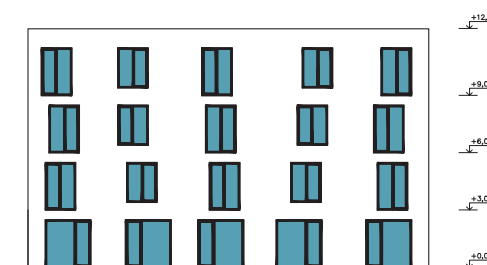


První dvojce typu 17 a 19



Bytový dům typ 21

pohled západ



pohled jih



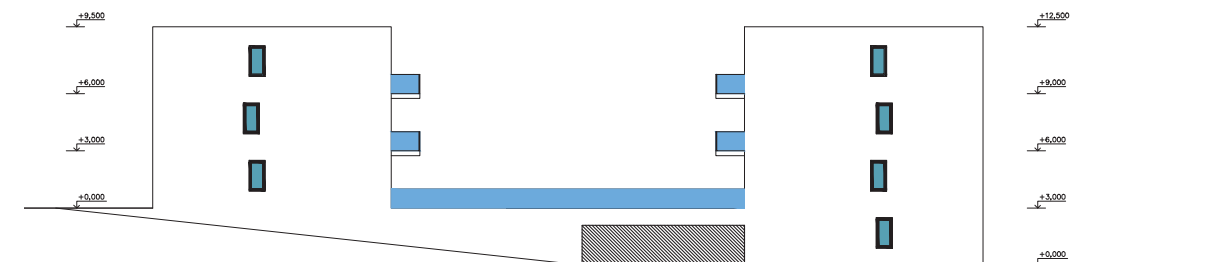
pohled jih



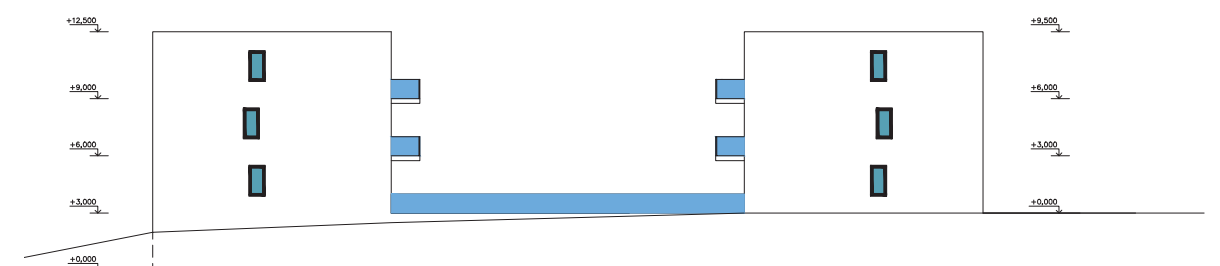
pohled západ



typický severní pohled



Typický pohled jih



druhá dvojce typu 21a 21

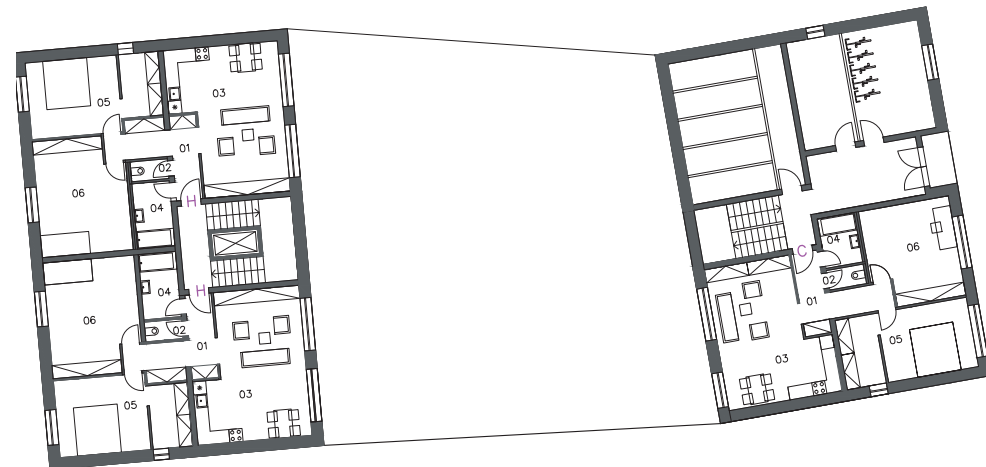
1PP

typ 19

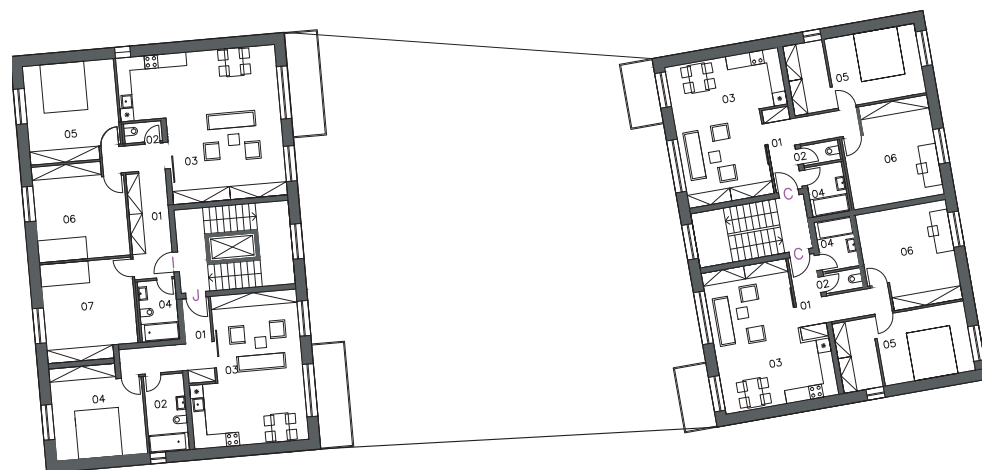
typ 17



1NP



2NP



3NP



Bytový dům 17 (m2)

A.01 šatna 3
A.02 koupelna 5,8
A.03 obývací pokoj 19
A.04 Ložnice 18,7

B.01 šatna 3
B.02 koupelna 3,7
B.03 obývací pokoj 16,6

C.01 chodba 7,6
C.02 WC 1,5
C.03 obývací pokoj 28,7
C.04 koupelna 4
C.05 ložnice 19,4
C.06 pokoj 17,4

D.01 chodba 12
D.02 WC 3,6
D.03 Obývací pokoj 33,7
D.04 koupelna 5,7
D.05 ložnice 15,3
D.06 pokoj 15,5
D.07 pokoj 15

E.01 chodba 7,7
E.02 koupelna 5,6
E.03 obývací pokoj 28,8
E.04 ložnice 15,1

Bytový dům 19 (m2)

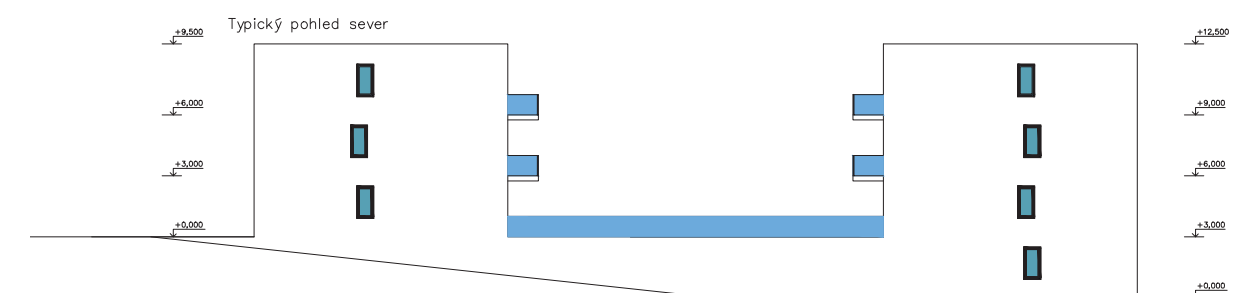
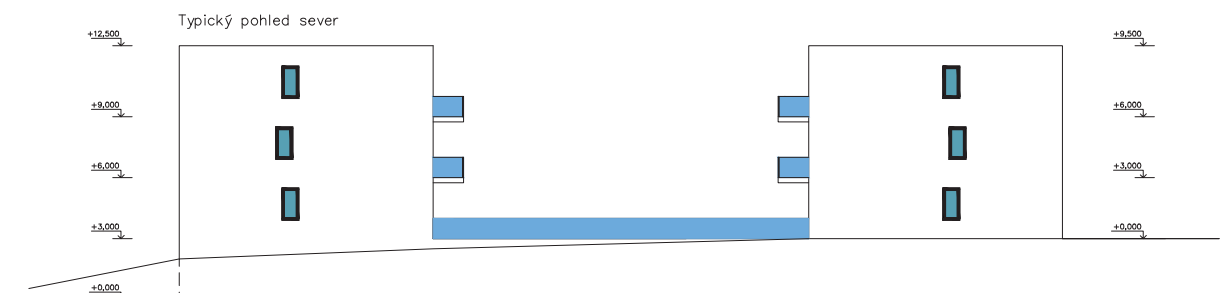
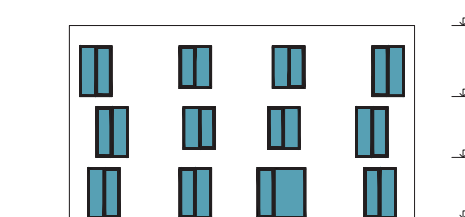
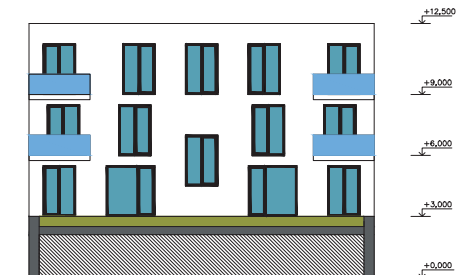
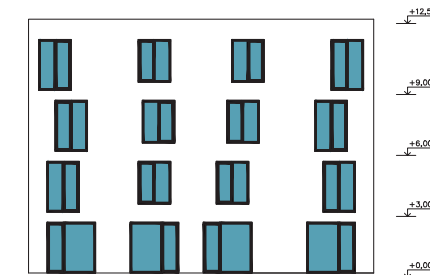
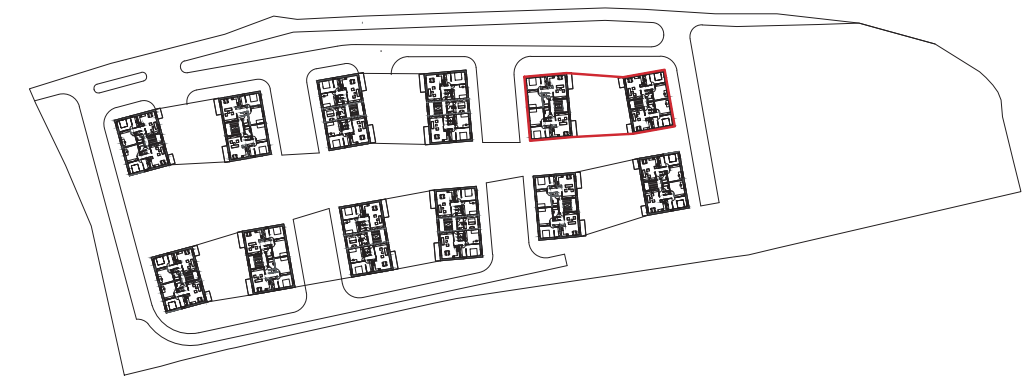
F.01 šatna 3,2
F.02 koupelna 3,5
F.03 obývací pokoj 25,4
F.04 ložnice 20

G.01 zádveří 3,2
G.02 koupelna 5
G.03 obývací pokoj 20

H.01 chodba 7,8
H.02 WC 1,5
H.03 Obývací pokoj 30
H.04 koupelna 5
H.05 ložnice 20
H.06 pokoj 20

I.01 chodba 12,5
I.02 WC 1,5
I.03 Obývací pokoj 41,4
I.04 koupelna 4,6
I.05 ložnice 18
I.06 pokoj 17,5
I.07 pokoj 18

J.01 chodba 7,5
J.02 obývací pokoj 30,5
J.03 koupelna 6
J.04 Ložnice 16



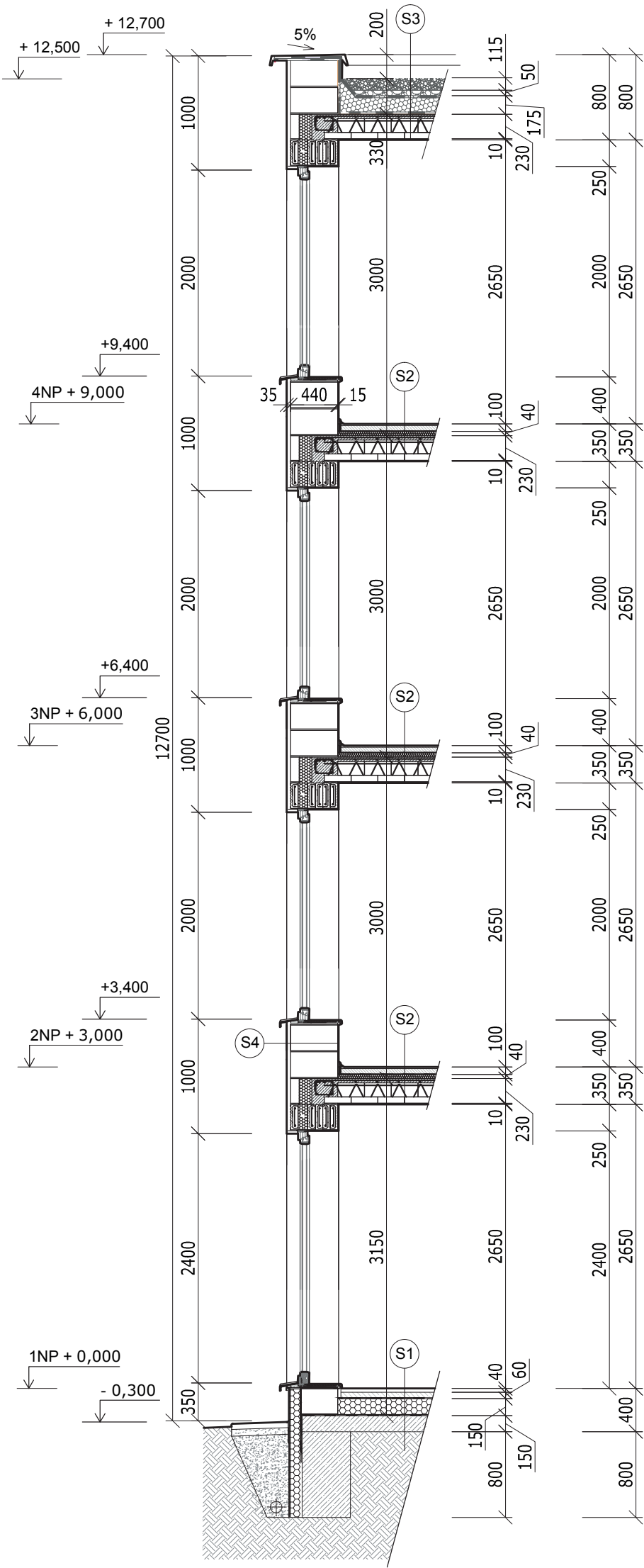
Třetí dvojce typu 19 a 17



Vizualizace 2



Vizualizace 2



S1 KONSTRUKCE PODLAHY NA TERÉNU	
VINYLOVÁ PODLAHA	30
SAMONIVELAČNÍ STĚRKA CEMIX	5
BETONOVÁ MAZANINA	50
SEPARAČNÍ VRSTVA PE FOLIE	
XPS	150
HYDROIZOLACE (2xGLASTEK)	
ŽB DESKA	150
ROSTLÝ TERÉN	
S2 KONSTRUKCE PODLAHY	
VINYLOVÁ PODLAHA	30
SAMONIVELAČNÍ STĚRKA CEMIX	5
BETONOVÁ MAZANINA	50
SEPARAČNÍ VRSTVA PE FOLIE	
KROČEJOVÁ IZOLACE (MINERÁLNÍ VATA)	40
SEPARAČNÍ VRSTVA PE FOLIE	
NOSNÁ KONSTRUKCE - MIAKO	230
VÁPENOCEMENTOVÁ OMÍTKA	10
S3 STŘEŠNÍ KONSTRUKCE	
EXTENZIVNÍ ZELEŇ	
PŮDNÍ SUBSTRÁT	150
FILTRAČNÍ GEOTEXTILIE	
NOPOVÁ FOLIE	5
HI - KAUČUKOVÁ FOLIE EPDM	1
NOSNÁ KONSTRUKCE - MIAKO	230
VÁPENOCEMENTOVÁ OMÍTKA	10
S4 STĚNA	
OMÍTKA POROTHERM	35
TVÁRNICE POROTHERM T PROFI	440x250x250
VNITŘNÍ HLINĚNÁ OMÍTKA	15

	ROSTLÁ ZEMNIA
	ŠTĚRKOVÝ NÁSYP
	XPS
	EPS
	ŽELEZOBETON

řez fasádou 1:50